



УПРАВЛЕНИЕ ФЕДЕРАЛЬНОЙ СЛУЖБЫ
ГОСУДАРСТВЕННОЙ СТАТИСТИКИ
ПО СВЕРДЛОВСКОЙ ОБЛАСТИ
И КУРГАНСКОЙ ОБЛАСТИ

РОЗНИЧНАЯ ТОРГОВЛЯ И ПЛАТНЫЕ УСЛУГИ НАСЕЛЕНИЮ

Свердловской области в январе – июле 2024 года

28.08.2024

СОДЕРЖАНИЕ

| | |
|--------------------------|----|
| Розничная торговля | 3 |
| Общественное питание | 7 |
| Платные услуги населению | 10 |

1

Розничная торговля

ОБОРОТ РОЗНИЧНОЙ ТОРГОВЛИ

миллиардов рублей

СВЕРДЛОВСКИЕ ОБЛАСТЬ

январь – июль 2024 г.

Оборот розничной торговли



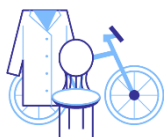
915,9

Пищевые продукты, включая напитки, и табачные изделия

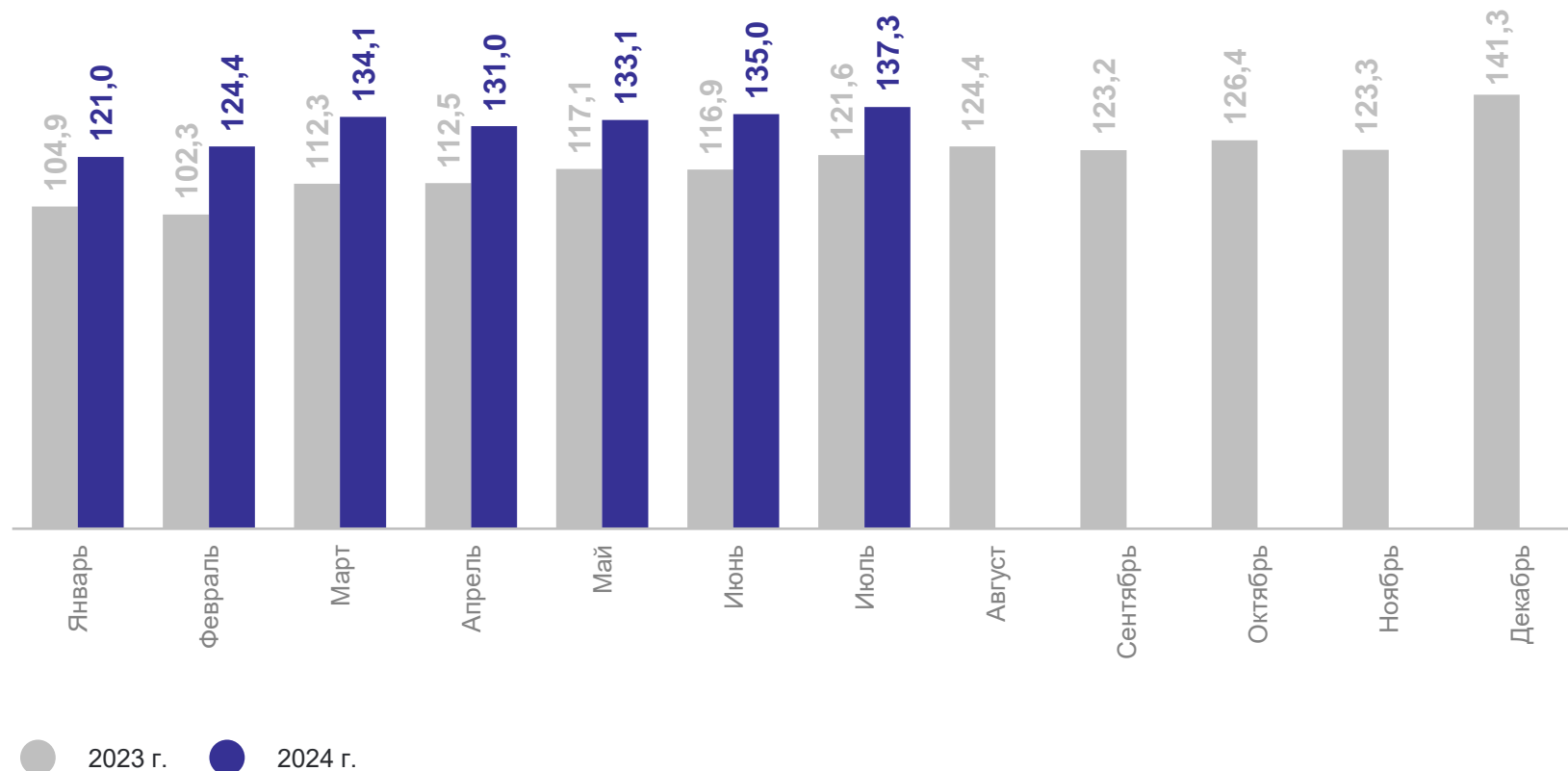


412,4

Непродовольственные товары



503,5



СТРУКТУРА ОБОРОТА РОЗНИЧНОЙ ТОРГОВЛИ

январь-июль 2024 г.

СВЕРДЛОВСКСТАТ



- Организации, не относящиеся к субъектам малого и среднего предпринимательства
- Индивидуальные предприниматели, осуществляющие розничную торговлю вне рынка
- Малые предприятия (включая микропредприятия)
- Субъекты среднего предпринимательства
- Продажа товаров на розничных рынках и ярмарках

55,0% – доля непродовольственных товаров

45,0% – доля пищевых продуктов, включая напитки, и табачных изделий

ИНДЕКС ФИЗИЧЕСКОГО ОБЪЁМА ОБОРОТА РОЗНИЧНОЙ ТОРГОВЛИ

в % к соответствующему периоду предыдущего года

СВЕРДЛОВСКСТАТ

январь – июль 2024 г.

Оборот розничной торговли



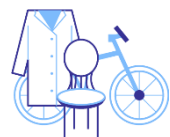
107,9

Пищевые продукты, включая напитки, и табачные изделия

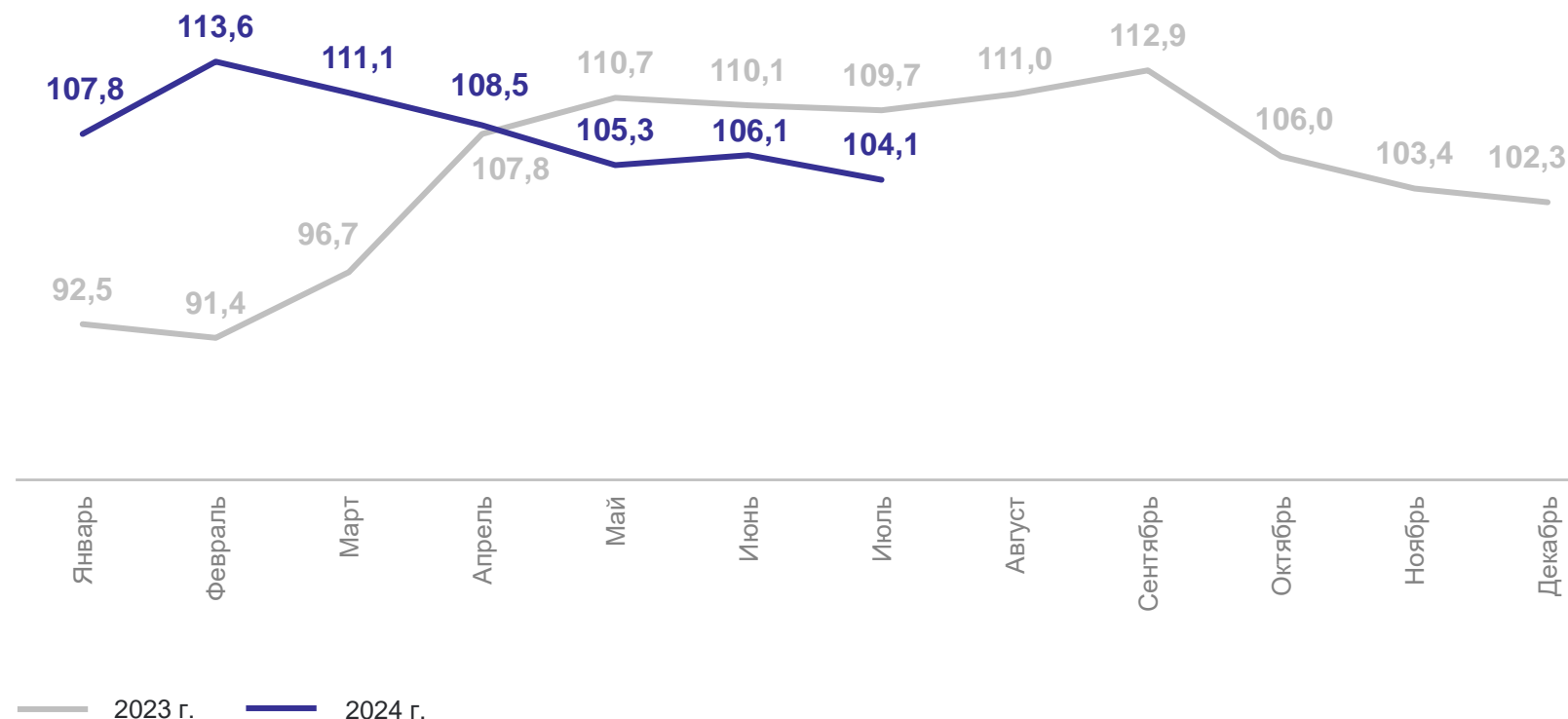


105,5

Непродовольственные товары



110,0



2

Общественное питание



ОБОРОТ ОБЩЕСТВЕННОГО ПИТАНИЯ

миллиардов рублей

СВЕРДЛОВСКСТАТ

январь – июль 2024 г.

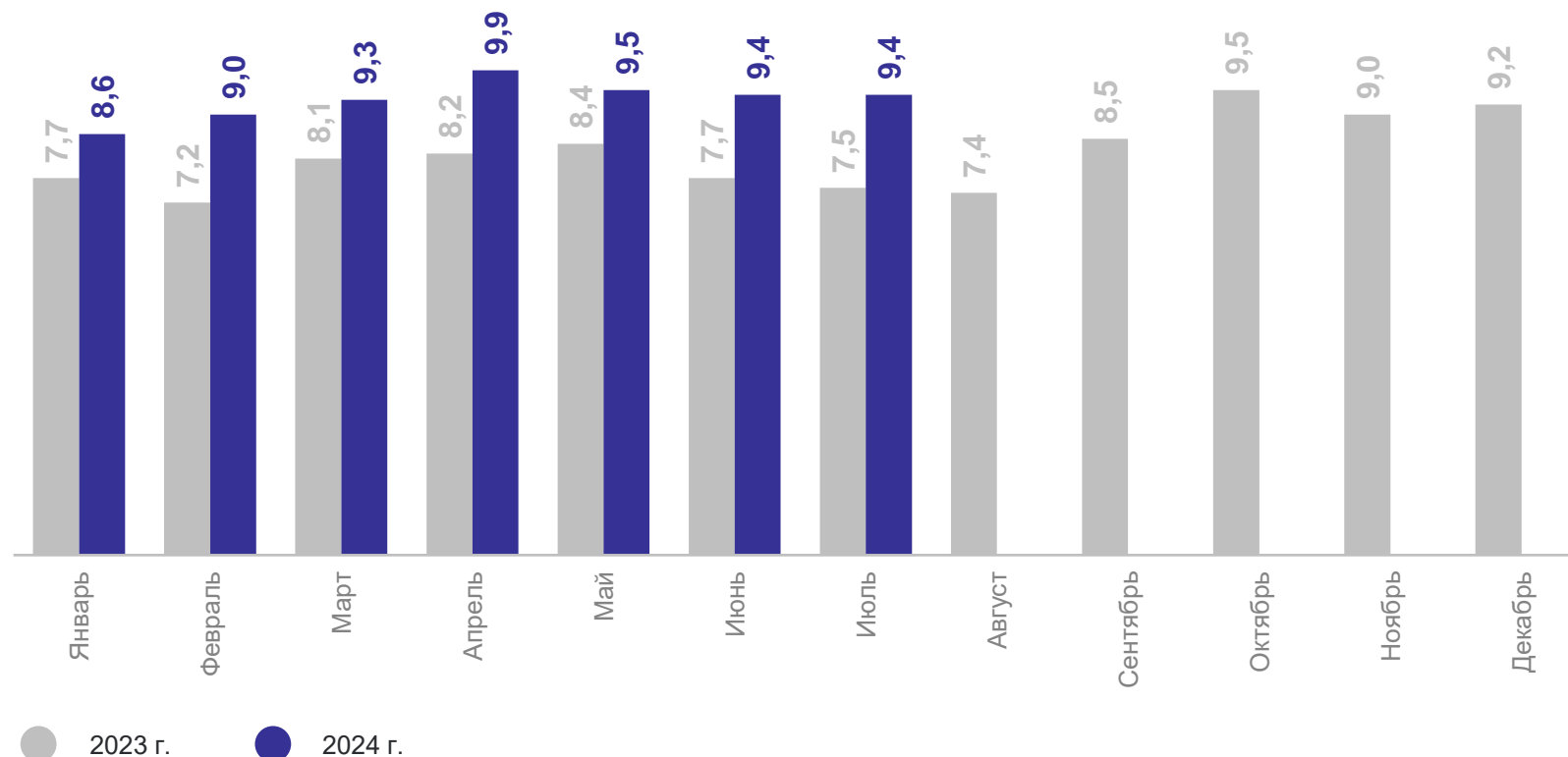
65,1 Оборот общественного питания

38,9 Малые предприятия (включая микропредприятия)

12,0 Индивидуальные предприниматели

11,9 Организации, не относящиеся к субъектам малого и среднего предпринимательства

2,3 Субъекты среднего предпринимательства



ИНДЕКС ФИЗИЧЕСКОГО ОБЪЁМА ОБОРОТА ОБЩЕСТВЕННОГО ПИТАНИЯ

в % к соответствующему периоду предыдущего года

СВЕРДЛОВСКСТАТ

январь – июль 2024 г.

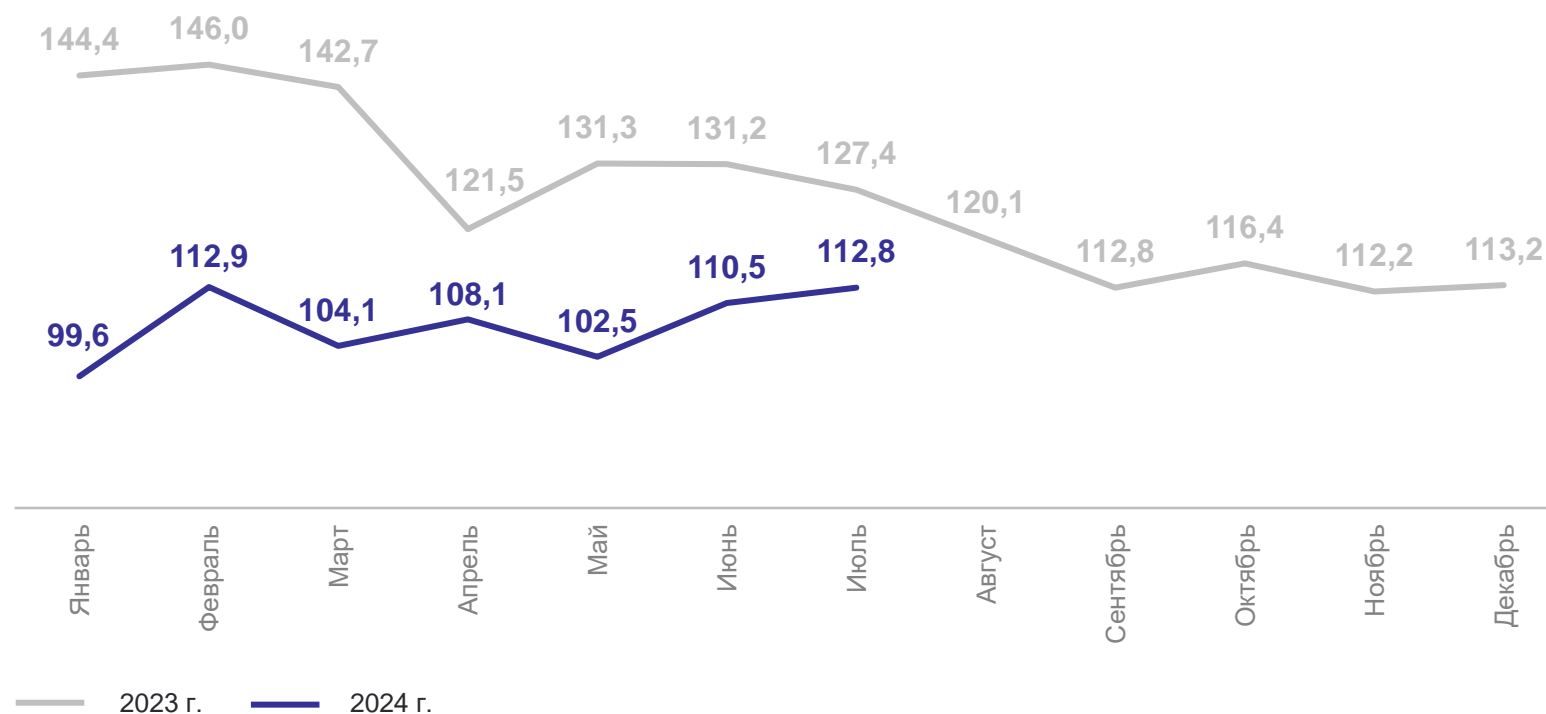
107,0 **Оборот общественного питания**

124,8 **Индивидуальные предприниматели**

105,2 **Малые предприятия (включая микропредприятия)**

101,6 **Организации, не относящиеся к субъектам малого и среднего предпринимательства**

91,5 **Субъекты среднего предпринимательства**



3

Платные услуги населению

ОБЪЁМ ПЛАТНЫХ УСЛУГ НАСЕЛЕНИЮ

миллиардов рублей

СВЕРДЛОВСКСТАТ

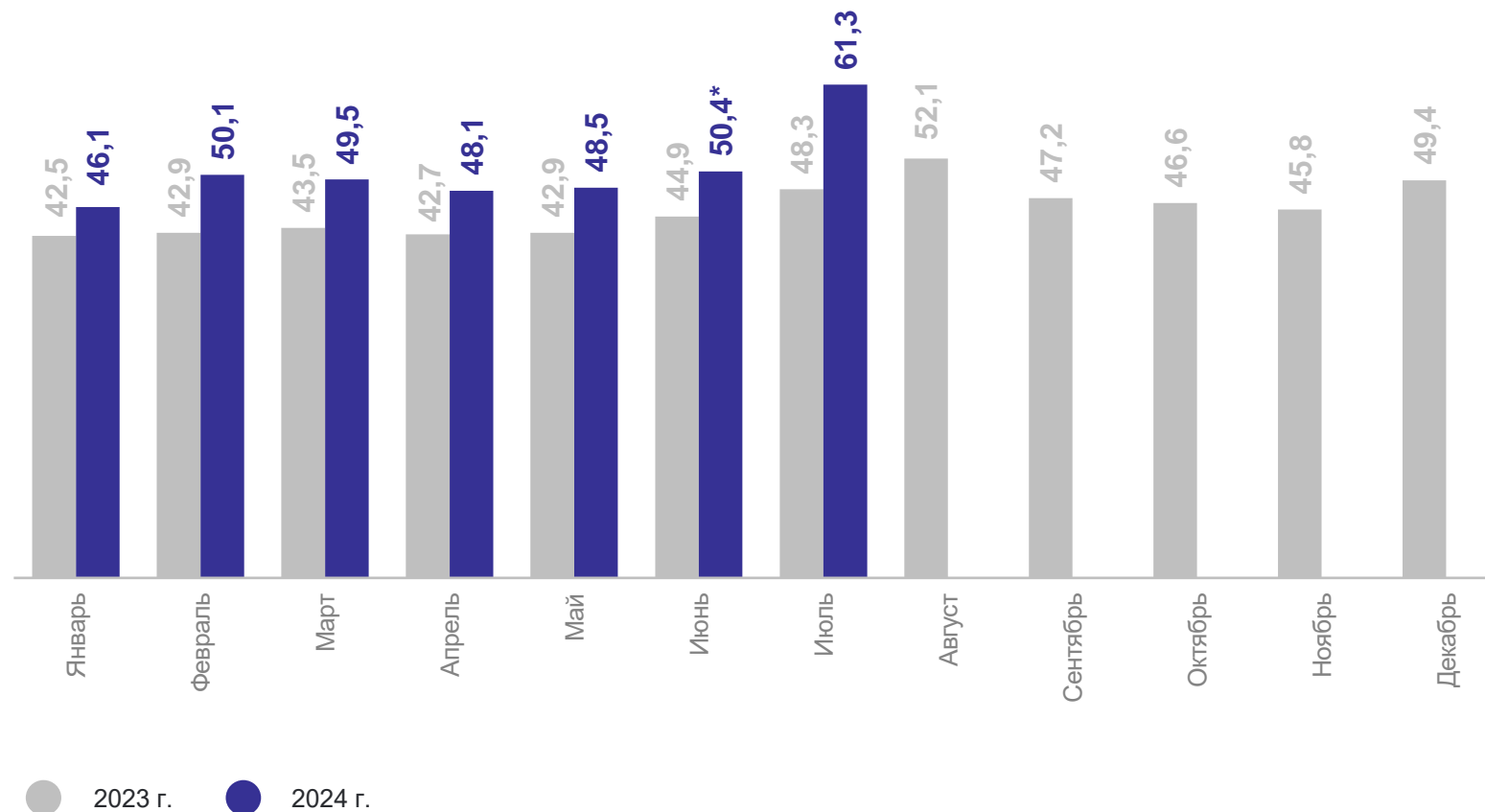
январь – июль 2024 г.

Всего

354,0

из них оказанных организациями,
не относящимися к субъектам
малого предпринимательства

230,9

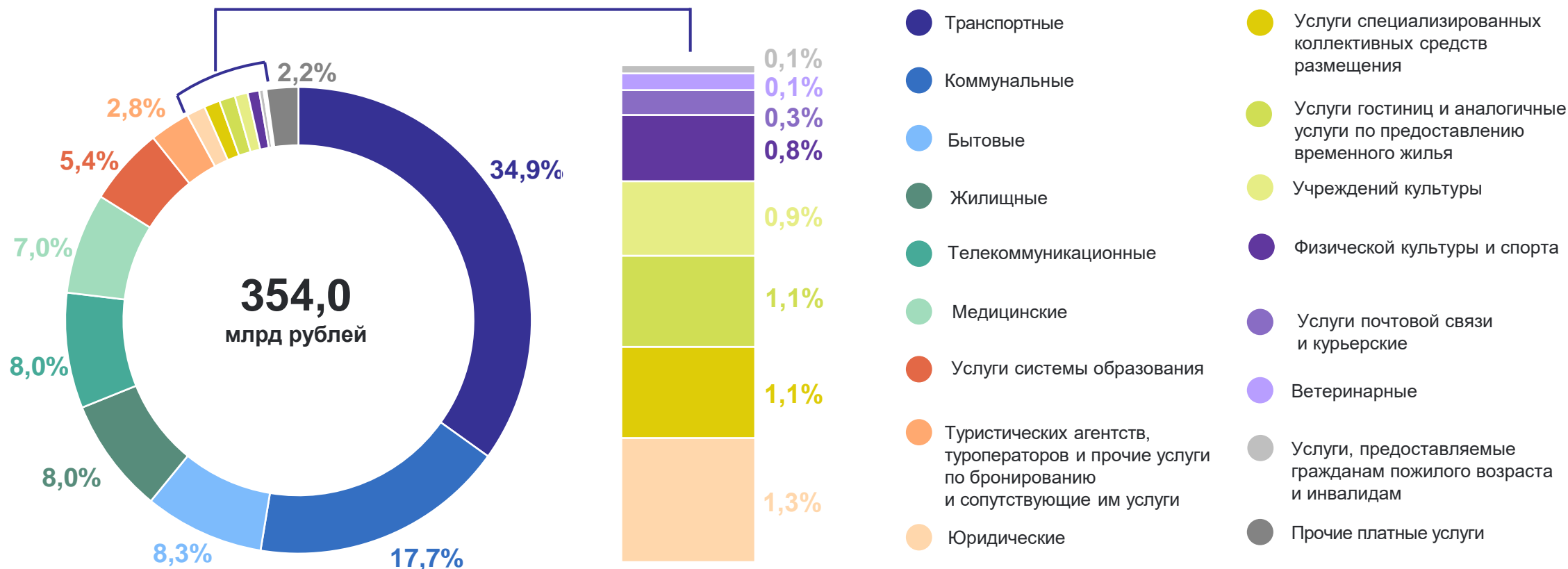


* Данные уточнены в связи с уточнением респондентами ранее предоставленных оперативных данных.

СТРУКТУРА ПЛАТНЫХ УСЛУГ НАСЕЛЕНИЮ ПО ВИДАМ

январь – июль 2024 г.

СВЕРДЛОВСКСТАТ



ИНДЕКС ФИЗИЧЕСКОГО ОБЪЁМА ПЛАТНЫХ УСЛУГ НАСЕЛЕНИЮ

в % к соответствующему периоду предыдущего года

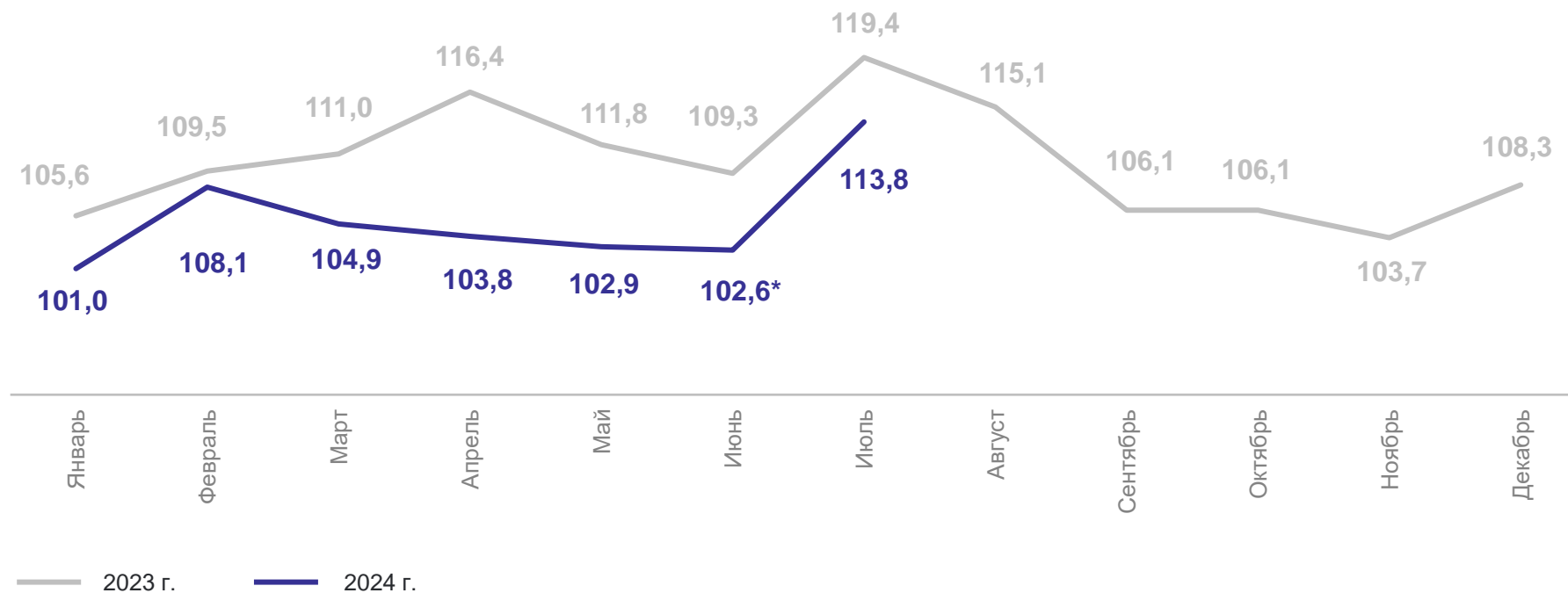
СВЕРДЛОВСКСТАТ

105,2

январь – июль 2024 г.

113,8

июль 2024 г.



* Данные уточнены в связи с уточнением респондентами ранее предоставленных оперативных данных.

ОБЪЁМ БЫТОВЫХ УСЛУГ НАСЕЛЕНИЮ

миллиардов рублей

СВЕРДЛОВСКСТАТ

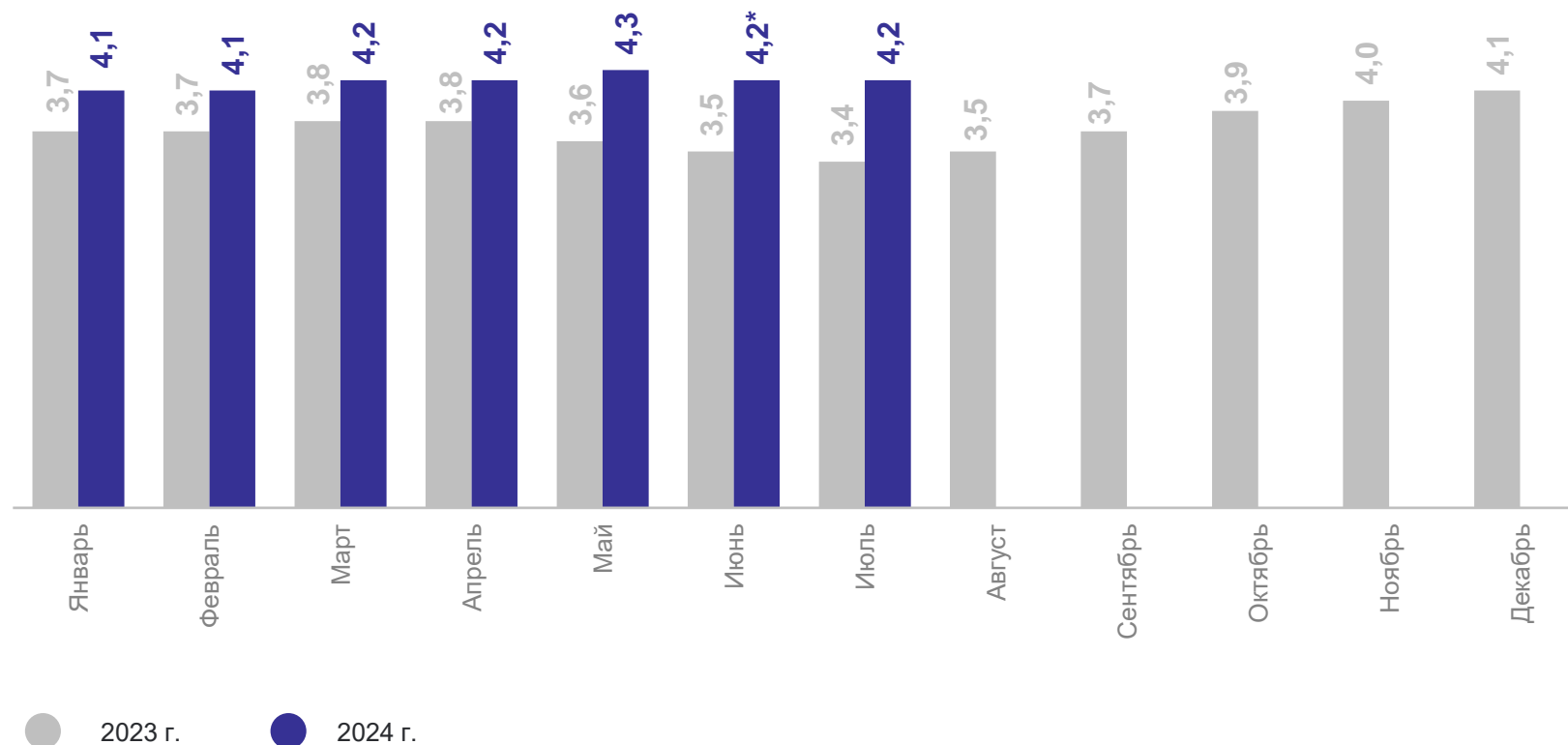
январь – июль 2024 г.

Всего

29,3

из них оказанных организациями,
относящимися к субъектам
малого предпринимательства

19,6

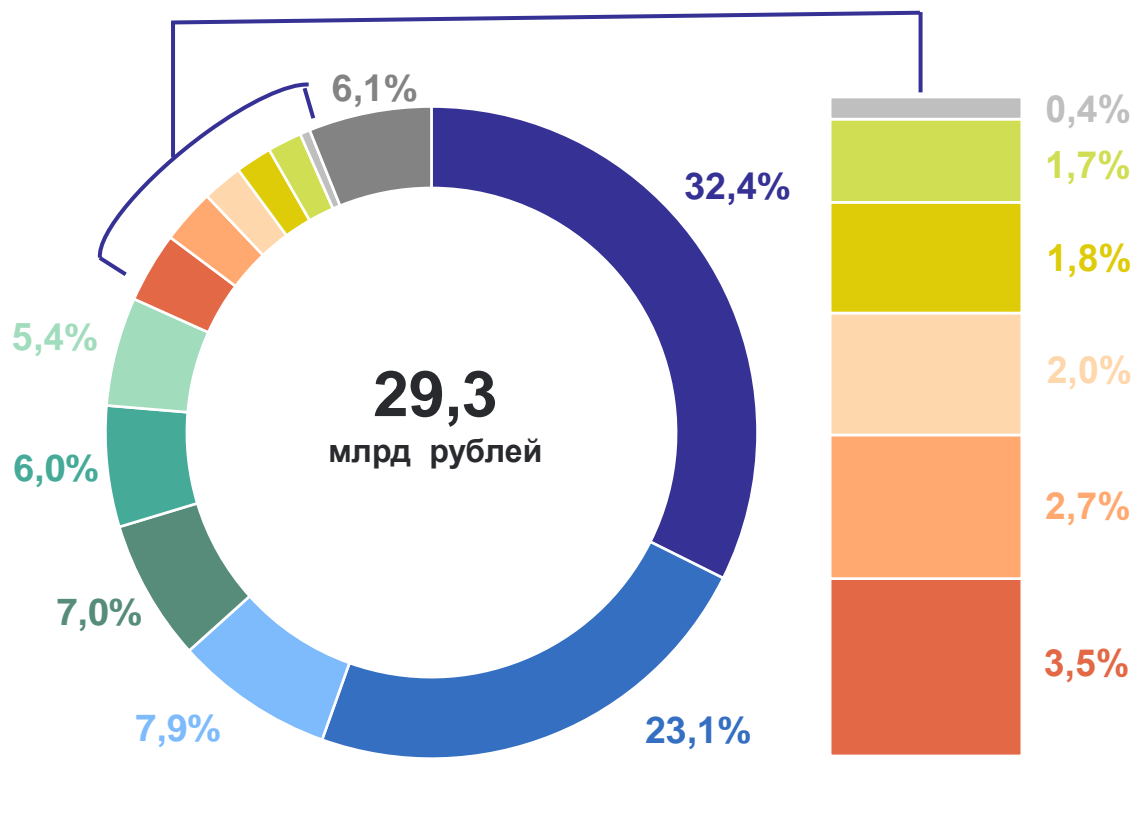


* Данные уточнены в связи с уточнением респондентами ранее предоставленных оперативных данных.

СТРУКТУРА БЫТОВЫХ УСЛУГ НАСЕЛЕНИЮ ПО ВИДАМ

январь – июль 2024 г.

СВЕРДЛОВСКСТАТ



- Ремонт и строительство жилья и других построек
- Техническое обслуживание и ремонт транспортных средств, машин и оборудования
- Ремонт и техническое обслуживание бытовой радиоэлектронной аппаратуры, бытовых машин и приборов, ремонт и изготовление металлоизделий
- Ремонт и пошив швейных, меховых и кожаных изделий, головных уборов и изделий текстильной галантереи, ремонт, пошив и вязание трикотажных изделий
- Ритуальные
- Парикмахерские и косметические услуги
- Услуги саун, бань и душевых
- Изготовление и ремонт мебели
- Ремонт, окраска и пошив обуви
- Услуги фотоателье
- Услуги по аренде, лизингу и прокату
- Химическая чистка и крашение, услуги прачечных
- Прочие бытовые услуги

ИНДЕКС ФИЗИЧЕСКОГО ОБЪЁМА БЫТОВЫХ УСЛУГ НАСЕЛЕНИЮ

в % к соответствующему периоду предыдущего года

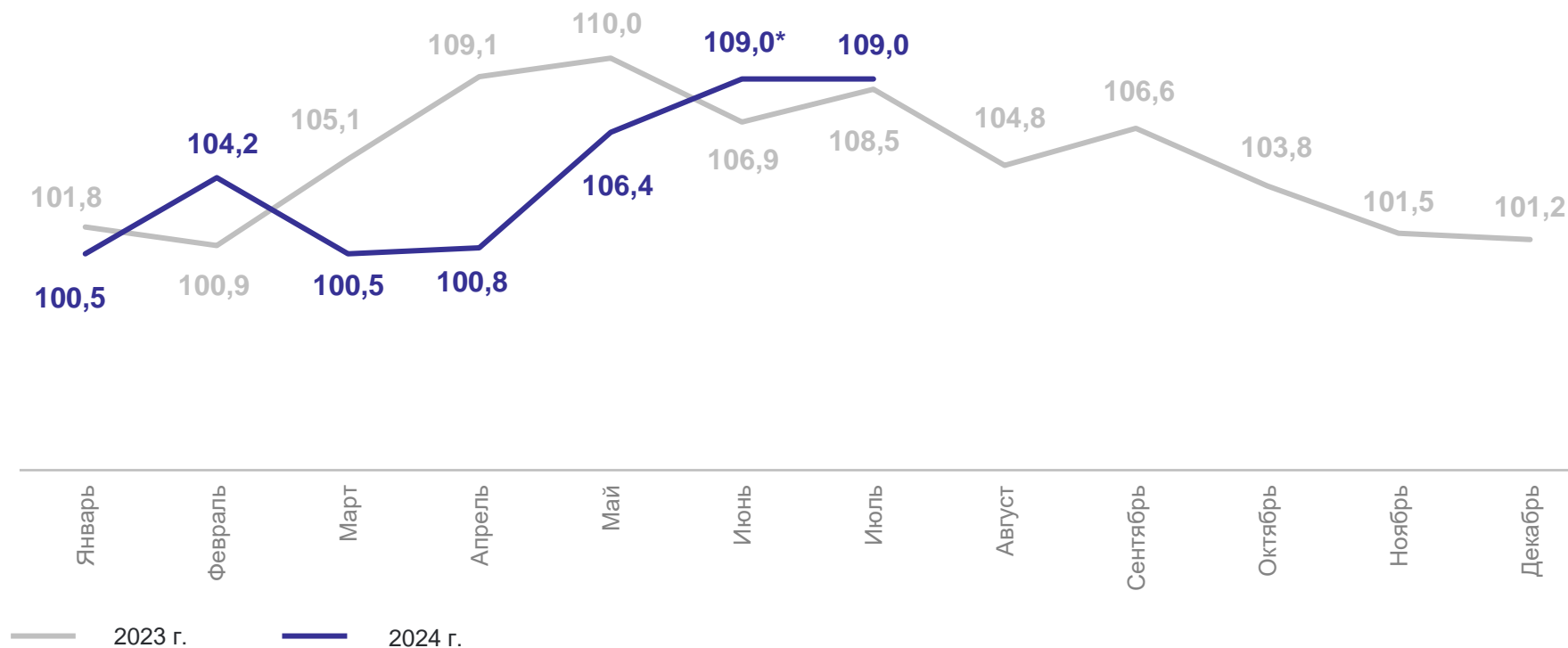
СВЕРДЛОВСКСТАТ

103,9

январь – июль 2024 г.

109,0

июль 2024 г.



* Данные уточнены в связи с уточнением респондентами ранее предоставленных оперативных данных.